

SITUACE STÁVAJÍCÍHO STAVU – DÍL 2.  
1:500

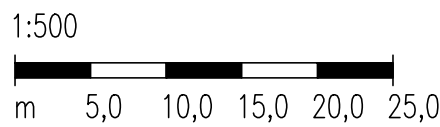
LEGENDA STÁVAJÍCÍ STAV :

- HRANY PLOCH, BUDOV, ROZHRANÍ POVRCHŮ, KULTUR ATD.  
ZAMĚŘENÉ BUDOVY  
HRANICE KATASTRÁLNÍCH OZEMÍ  
OR. ZÁKRES HRANIC POZEMKŮ DLE KN  
146/15  
ČÍSLO POZEMKŮ DLE KN

LEGENDA STÁVAJÍCÍCH INŽENÝRSKÝCH SÍTÍ:

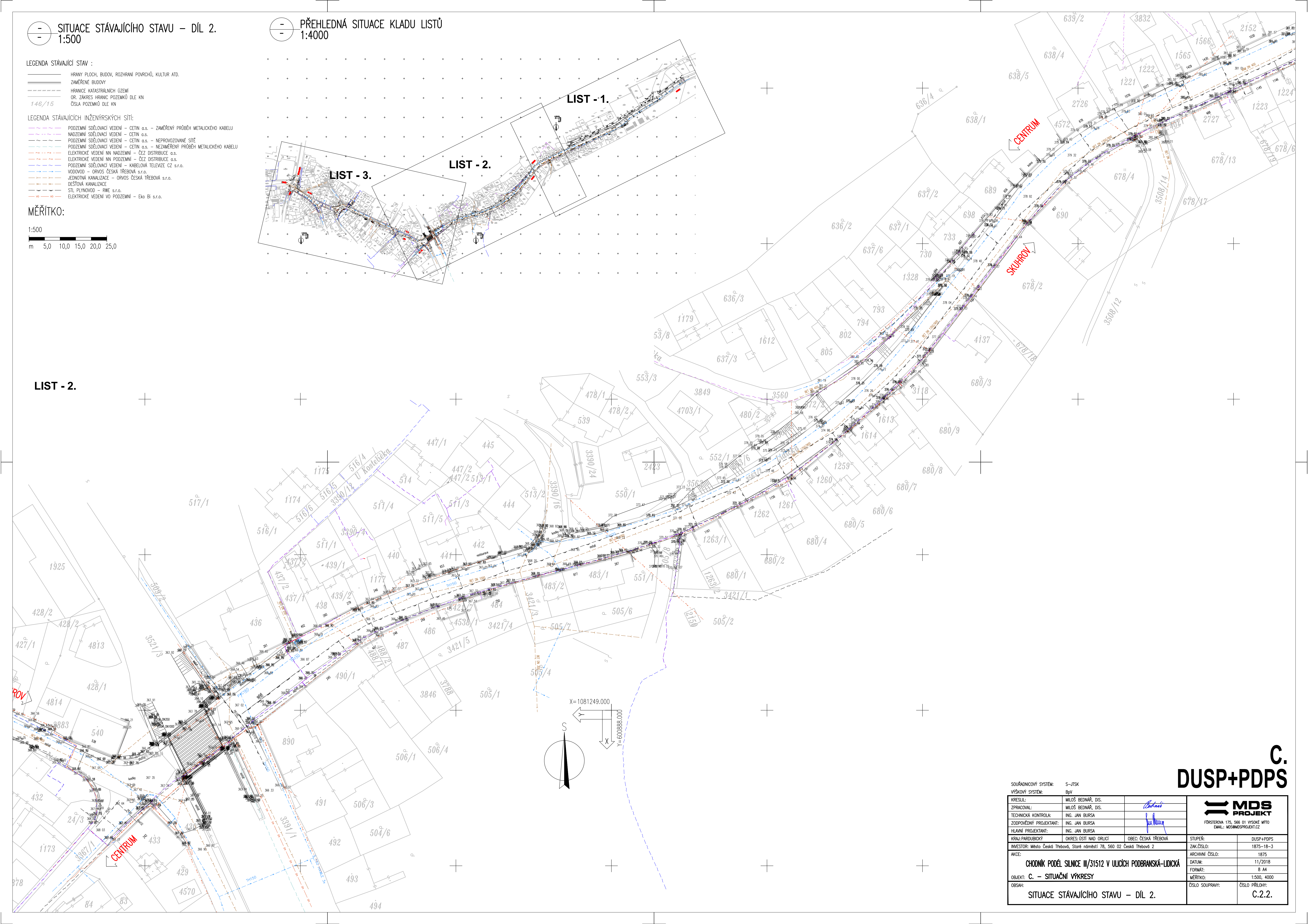
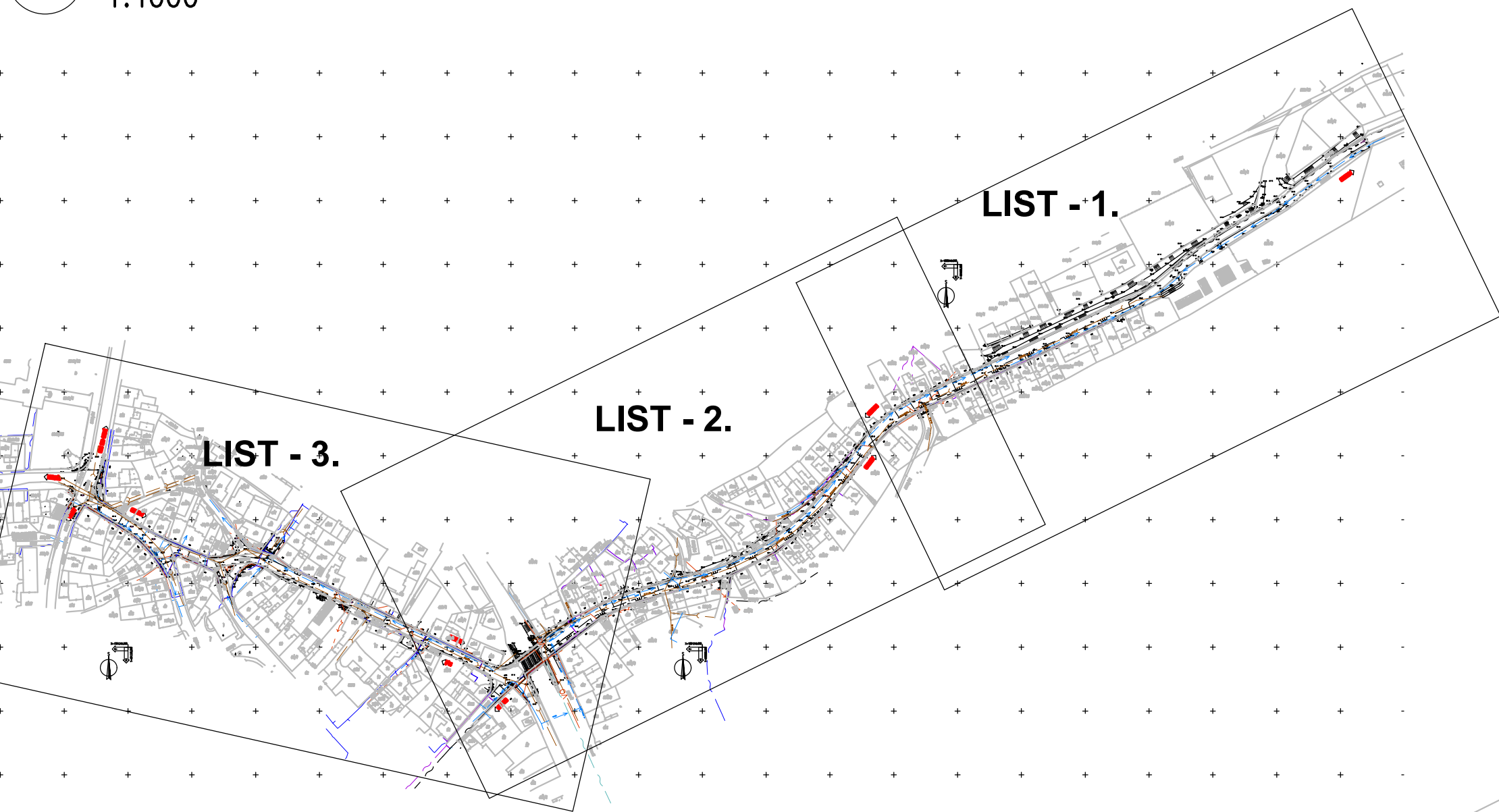
- PODZEMNÍ SDOĚLOVACÍ VEDENÍ – CETIN a.s. – ZAMĚŘENÝ PRŮBĚH METALICKÉHO KABELU  
NADZEMNÍ SDOĚLOVACÍ VEDENÍ – CETIN a.s. – NEPROVOZOVANÉ SÍTĚ  
PODZEMNÍ SDOĚLOVACÍ VEDENÍ – CETIN a.s. – NEZAMĚŘENÝ PRŮBĚH METALICKÉHO KABELU  
ELEKTRICKÉ VEDENÍ NN NADZEMNÍ – ČEZ DISTRIBUCE a.s.  
ELEKTRICKÉ VEDENÍ NN PODZEMNÍ – ČEZ DISTRIBUCE a.s.  
PODZEMNÍ SDOĚLOVACÍ VEDENÍ – KABELOVÁ TELEVIZE CZ s.r.o.  
VODOVOD – ORVOS ČESKÁ TŘEBOVÁ s.r.o.  
JEDNOTNÁ KANALIZACE – ORVOS ČESKÁ TŘEBOVÁ s.r.o.  
DEŠŤOVÁ KANALIZACE  
STL PLYNOVOD – RWI s.r.o.  
ELEKTRICKÉ VEDENÍ VO PODZEMNÍ – Eko Bi s.r.o.

MĚŘÍTKO:






LIST - 2.

PŘEHLEDNÁ SITUACE Kladu listů  
1:4000



C.  
DUSP+PDPS

DSP+DPS

SOUPRAVNICOVÝ SYSTÉM: S-JTSK			
VÝKOVÝ SYSTÉM: BpV			
KRESLIL:	MILOŠ BEDNÁŘ, DIS.		
ZPRACOVAL:	MILOŠ BEDNÁŘ, DIS.		
TECHNICKÁ KONTROLA:	ING. JAN BURSA		
ZODPOVĚDNÝ PROJEKTANT:	ING. JAN BURSA		FÖRSTERRODE 175, 568 01 VÝŠKOVÝ MYTO E-MAIL: MDS@MDSPROJEKT.CZ
HLAVNÍ PROJEKTANT:	ING. JAN BURSA		
KRAJ: PARDUBICKÝ	OKRES: OSTŘÍ MĚD. ORLICI		
INVESTOR: Město Česká Třebová, Staré náměstí 78, 560 02 Česká Třebová 2	STUPEŇ: DUSP+PDPS		
AKCE:	ZAK.ČÍSLO: 1875-18-3		
CHODNÍK PODÉL SILNICE III/31512 V ULICÍCH PODBRANSKÁ-LIDICKÁ	ARCHIVNÍ ČÍSLO: 1875		
	DATUM: 1/2018		
	FORMAT: B A4		
	MĚŘITKO: 1:500, 4:000		
OBJEKT: C. – SITUÁČNÍ VÝKRESY	ČÍSLO SOUPRAVY: ČÍSLO PŘÍLOHY:		
OBSAH:	C.2.2.		
SITUACE STÁVAJÍCÍHO STAVU – DÍL 2.			



FÖRSTEROVA 175, 566 01 VYSOKÉ MÝTO  
EMAIL: MDS@MDSPROJEKT.CZ